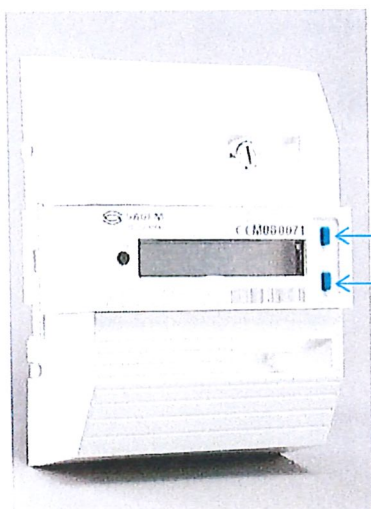


Comment lire votre compteur électrique

Option Simple Tarif



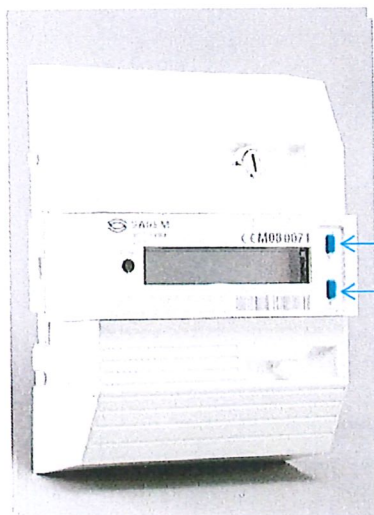
TOUCHE SELECTION (S) DE 1 A 10 APPUIS

- | | |
|--|--|
| S1 Indicateur visuel de la puissance instantanée | S6 N° de série du compteur (6 premiers chiffres) + D (6 derniers chiffres) |
| S2 Option tarifaire choisie | S7 Etat des contacts de sortie |
| S3 Puissance souscrite (mise à votre disposition) | S8 Compteur de consommation instantanée (Wh) + D (pour remise à zéro) |
| S4 Intensité et puissance instantanées utilisées | S9 Contrôle de l'afficheur + D (pour les autres segments) |
| S5 Intensité maximale atteinte | S10 Retour affichage au repos |

TOUCHE DEFILEMENT (D) 1 OU 2 APPUIS

- D1** Index des consommations

Option Double Tarif



TOUCHE SELECTION (S) DE 1 A 10 APPUIS

- | | |
|--|--|
| S1 Indicateur visuel de la puissance instantanée | S6 N° de série du compteur (6 premiers chiffres) + D (6 derniers chiffres) |
| S2 Option tarifaire choisie | S7 Etat des contacts de sortie |
| S3 Puissance souscrite (mise à votre disposition) | S8 Compteur de consommation instantanée (Wh) + D (pour remise à zéro) |
| S4 Intensité et puissance instantanées utilisées | S9 Contrôle de l'afficheur + D (pour les autres segments) |
| S5 Intensité maximale atteinte | S10 Retour affichage au repos |

TOUCHE DEFILEMENT (D) 1 OU 2 APPUIS

- | | |
|--|--|
| D1 Index des consommations HEURES PLEINES | D2 Index des consommations HEURES CREUSES |
|--|--|